

THUỘC VỀ . . .

Giang Ân
Hòa âm: NNT

Tâm tình - diễn cảm



1+2. Con thuộc về Chúa ngay lúc con còn trong lòng Mẹ.



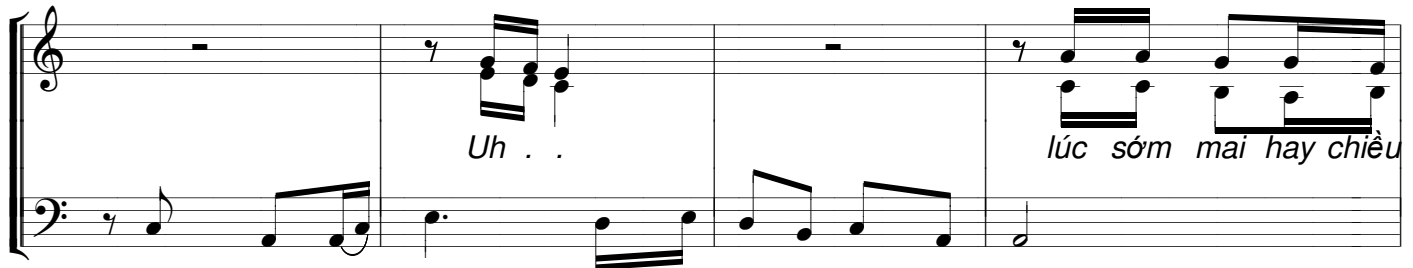
Con thuộc về Chúa ngay khi con vừa mới hạ sinh.



1. Con thuộc về Chúa khi đời con sướng vui hay buồn phiền, khi tuổi
2. Con thuộc về Chúa khi tình yêu thắm tươi trong cuộc đời, khi tàn



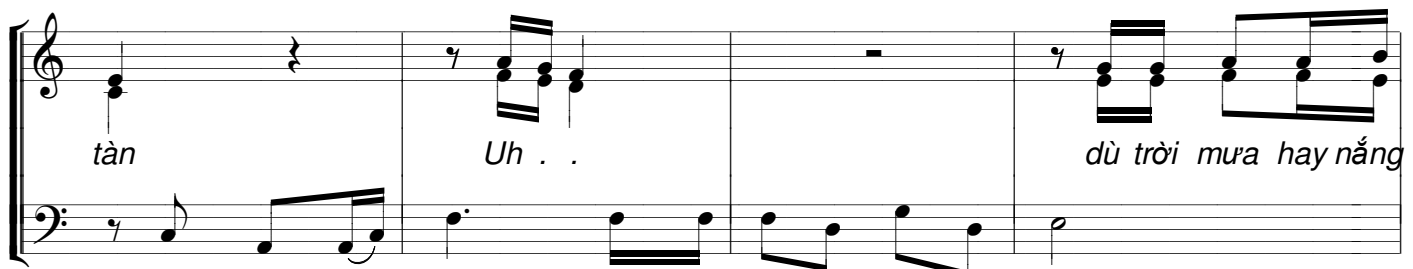
xanh đến khi bạc đầu, con vẫn thuộc về Ngài. Chúa ơi!
hơi lúc con già quy con vẫn thuộc về Ngài. Chúa ơi!



Uh . .

lúc sớm mai hay chiều

1+2. Con thuộc về Chúa khi sớm mai và khi chiều tàn.

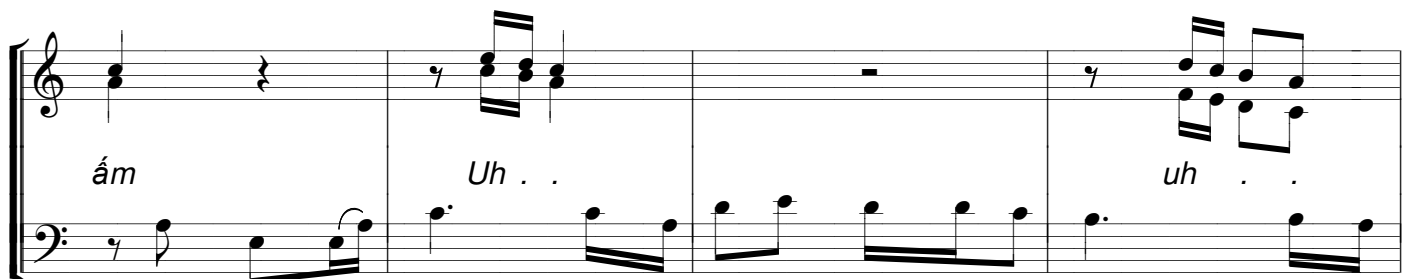


tàn

Uh . .

dù trời mưa hay nắng

Con thuộc về Chúa khi dương gian dù nắng dù mưa.



ám

Uh . .

uh . .

1. Con thuộc về Chúa khi lòng con vẫn vương bao tội nhớ, con chỉ
2. Con thuộc về Chúa khi lòng con vẫn vương bao tội đời, con chỉ

ah ah ah . . .

*mong hát lên một lời con vẫn thuộc về Ngài, thuộc về Ngài mà thôi.
mong hát lên một lời: con vẫn thuộc về Ngài, thuộc về Ngài mà thôi.*

ĐK. Tình thương Chúa bao la vô bến vô bờ. Thương

Tình thương Chúa tình yêu bao la Chúa đã thương

con mấy ai nào ngờ một tình yêu luôn luôn nóng chờ.

con. có một tình yêu luôn chờ vẫn luôn mong

Cuộc đời con nguyện dâng tất cả cho Ngài. Từ

chờ. Cuộc đời con con xin nguyện dâng Chúa hồi từ

đây con thuộc về Chúa và từ đây Chúa thuộc về con.

đây. Thuộc về Chúa đây Chúa là của con.