


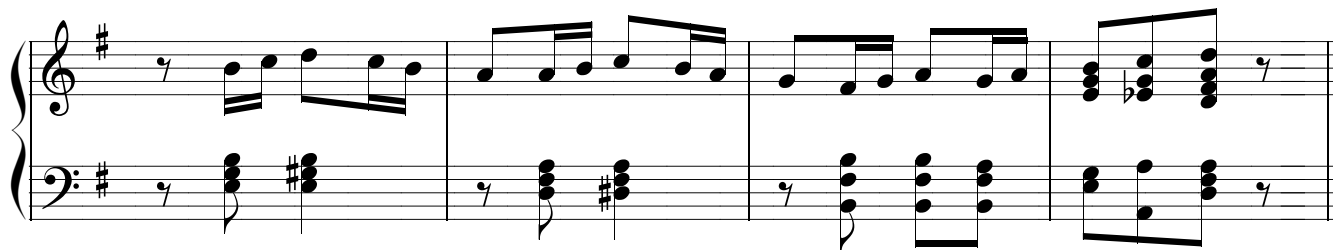
Trần Hoàn Vang Trời

Lữ Hành

Piano



First system of piano introduction in 2/4 time, key of D major. The right hand has a whole rest, while the left hand plays a simple bass line.



Second system of piano introduction. The right hand begins with a melodic line, and the left hand provides harmonic support with chords.

S
A
T
B



Vocal introduction for Soprano, Alto, Tenor, and Bass. The lyrics are: Trần hoàn vang trời một bài ca

ĐK. Trần hoàn vang trời một bài ca mới vang trời bài ca



Piano accompaniment for the first verse. The lyrics are: mới, muôn tiếng hát vang tung bừng, sông núi hỉ hoan vui
Thiên Chúa hiển vinh muôn đời, vinh thăng tiến lên cõi

mới, muôn tiếng hát tung bừng, sông núi mãi vui
mừng Chúa đến muôn đời, vinh thăng tiến lên



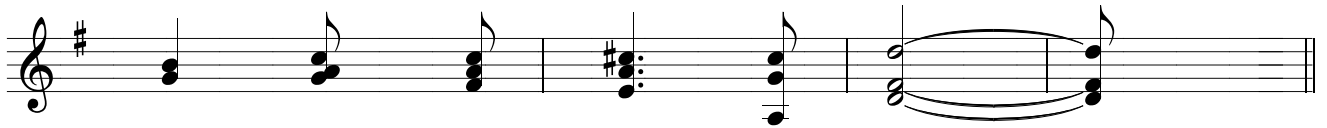
Piano accompaniment for the second verse, including first and second endings. The lyrics are: mừng Con Chúa ngự lên hiển vinh.
trời trong tiếng đàn...
mừng Con Chúa ngự lên hiển vinh. Trần hoàn vang... ca hỉ hoan.
trời đàn... ca hỉ hoan.



1. Hỡi người Ga - li - lê, sao còn đứng mãi
2. Nhớ lời Chúa phán xưa, con nguyện đi *khắp thế*
3. Con tìm đến thế nhân, trao tặng tình mến



mê? Chúa đã về trời, vinh hiển muôn đời, ngày sau Người lại
gian, gieo rắc Tin Mừng cho khắp muôn người, trở nên *men*
thương, khơi ánh hy vọng, nối kết muôn lòng, trần gian *đổi*



đến trong vinh quang rực rỡ.
muối khơi tin yêu bùng lên.
mới, khai quang ánh phục sinh.