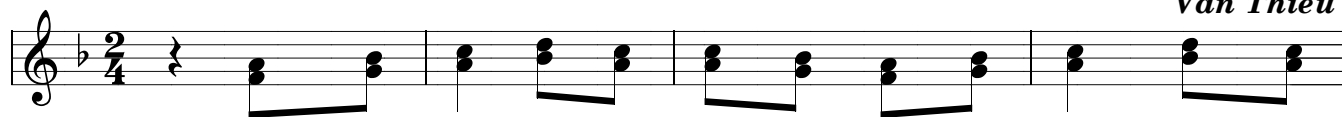
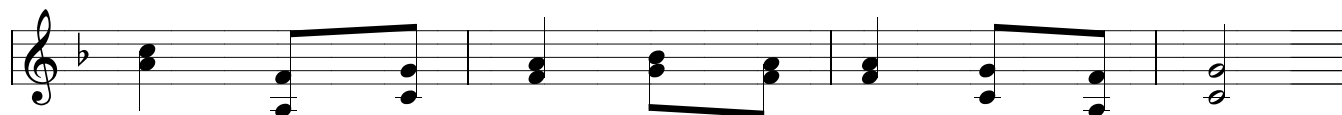


LOÀI NGƯỜI ƠI

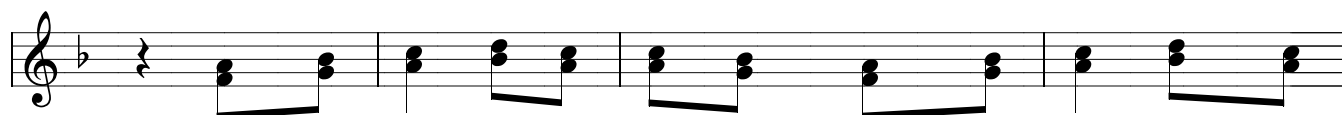
Văn Thiệu



ĐK: Loài người ơi! Tới Bê lem kính thờ Ngôi Hai, Chúa cao



sang. Người sinh xuống cứu muôn dân đang lâm than.



Nào Si on hãy ca lên nhịp nhàng tung hô Chúa vinh



quang vì yêu thương đã sinh ra trong cảnh âm thầm.



1. Bê lem năm ấy ánh sao chiếu lan giữa trời mùa đông.

2. Ta theo sao sáng dẫn đưa soi đường khác chi bình minh.



Vang trong tuyết sương bao điệu đàn ca dâng lên du dương.

Vui trong tiếng ca Thiên Thần hòa vang nhịp nhàng uy linh.



Bên trong hang đá khó khăn thấp hèn giữa trời đầy sương,

Ta mau mau tới kính dâng tôn thờ cất cao lời kinh.



Ngôi Hai giáng sinh làm người chuộc tội vì lòng xót thương.

Nơi theo tấm gương khiêm nhường nghèo hèn và luôn tiết trinh.