

# Vườn Linh Hồn Lên Tới Chúa

Tv 24(25):1,4-5,8-10,14

Hoa Phượng Vi



**ĐK A:** Lạy Chúa, con vườn linh hồn lên tới Chúa, con vườn linh hồn lên tới Chúa. Ngài.



**ĐK B:** Mọi đường lối Chúa đều là ân sủng, đều là trung thành



dành cho hết những ai giữ lời giao ước và điều răn Chúa truyền ban.



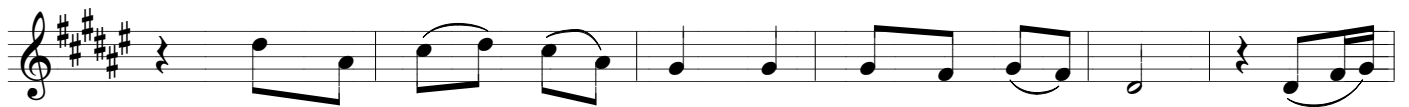
1. Lạy Chúa xin chỉ cho con đường đi của Chúa, dạy bảo



con về lối bước của Ngài. Xin hướng dẫn con trong chân lý Ngài.



Xin Ngài dạy bảo con vì Ngài là Thiên Chúa, là Đấng Cứu Độ con.



2. Chúa là Đấng nhân hậu, công minh và chính trực. Vì



thế Người sẽ chỉ cho tôi nhân đường ngay nẻo chính, hướng dẫn



kẻ khiêm cung trong con đường chính trực. Tâm hồn ai khiêm



nhu, Chúa chỉ cho đường lối Người.



3. Mọi đường lối Chúa đầy yêu thương và trung thành, dành



cho hết những ai trung thành trong lời giao ước và tuân giữ luật Người



truyền. Ân tình Chúa dành cho bao người tôn sợ Chúa.



Người tỏ cho họ lời minh ước của Người.