

# Chúa Nhật 28 TN - A

(TV. 22)

*Liên Bình Định*



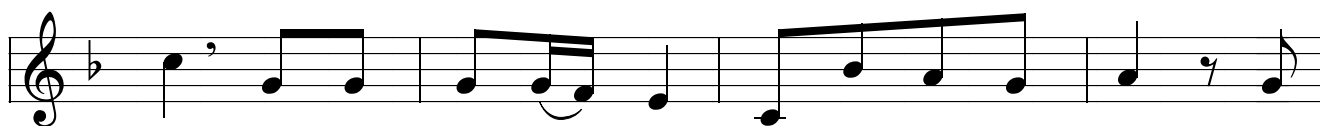
ĐC. Con sẽ ở trong nhà Chúa trong thời gian lâu dài.



1. Chúa chăn nuôi tôi, tôi chẳng thiếu thốn chi,  
trên đồng cỏ xanh rì, Người thả tôi nằm nghỉ. Tới nguồn  
nước, chỗ nghỉ ngơi, Người hướng dẫn tôi, tâm hồn tôi,  
Người lo bồi dưỡng.



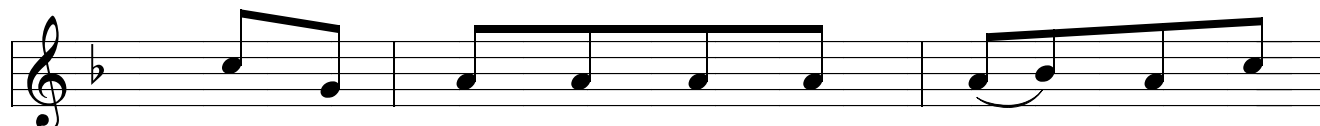
2. Người dẫn tôi qua những con đường đoan chính, <sup>3</sup> sở  
đĩ vì uy danh Người. Dù bước đi trong thung lũng



tôi, tôi không lo mắc nạn vì Chúa ở cùng tôi. Cây



roi và cái gậy Người, đó là điều an ủi lòng tôi.



3. Chúa dọn ra cho tôi mâm cỗ, ngay trước



mặt những kẻ đối phương. Dầu tôi thì Chúa xúc dầu



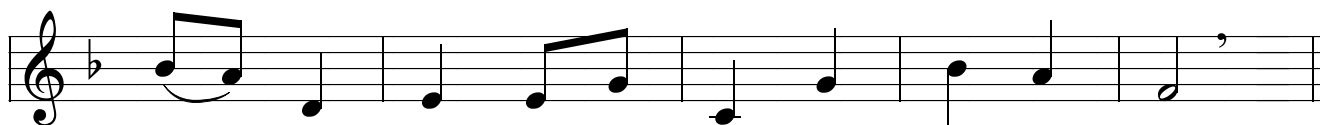
thơm, chén rượu tôi đầy tràn chứa chan.



4. Lòng nhân từ và ân sủng Chúa theo tôi hết mọi



ngày trong đời sống, và trong nhà Chúa, tôi



sẽ định cư cho tôi thời gian rất lâu dài.