

# NGHĨA MẸ TÌNH CHA 1

Sơn Dương



1. Nghĩa Mẹ tình Cha, vượt cao hơn cả sơn hà,  
2. Gánh nặng trần gian, ngày đêm bao tháng năm qua,  
3. Sống đời làm con, phải ghi ơn nghĩa sinh thành,



tình nghĩa trọng cao, sinh thành dưỡng dục đời con.  
chẳng có là bao ! với tình nghĩa của Mẹ Cha.  
dù có là ai ? nhưng còn đó tình Mẹ Cha.



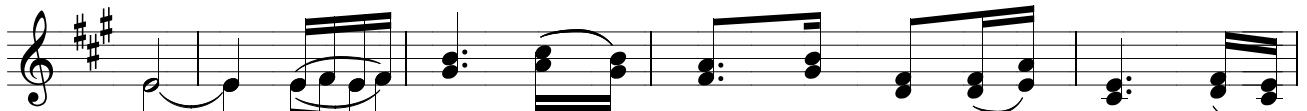
Nguyện xin Thiên Chúa, ngày đêm giữ gìn Cha Mẹ, để  
dạy con khôn lớn, và biết luôn hằng kính thờ, một  
Lòng Mẹ chan chứa, tựa như nước biển Thái Bình, Tình



Người được sống bình an.  
mình Thiên Chúa tình yêu. **ĐK** Chúa ơi, lòng con tha thiết nguyện  
Cha tựa núi Thái Sơn.



xin, Ngài thương ban xuống ơn Trời, để Mẹ Cha mãi bình



an. và con, sống hạnh phúc ở gia đình, giữa



tình nghĩa của Mẹ Cha, tựa nụ hoa ngát thắm ơn Trời.