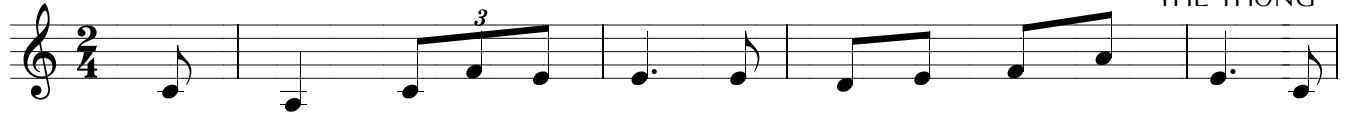


# Đến cùng GIUSE

THỂ THÔNG



1/Đây người tôi tớ khôn ngoan Chúa hằng ban muôn phúc lành Đây  
2/Đây là chồi gốc Jes - Sê đã nở hoa thơm cuội độ Âm



là bày tôi tín trung đêm ngày thực thi ý Vua trời Đây là vòng tay yêu  
thầm cuộc sống khiêm nhu giữ gìn tình yêu suốt một đời Ngài là người Cha trung



thương đã từng nuôi dưỡng trẻ Giê - Su Là người thợ sống trong niềm tin tình  
kiên che chở gia thất qua khốn khó Ngài là bạn Đức Nữ đồng trinh mang Mùa



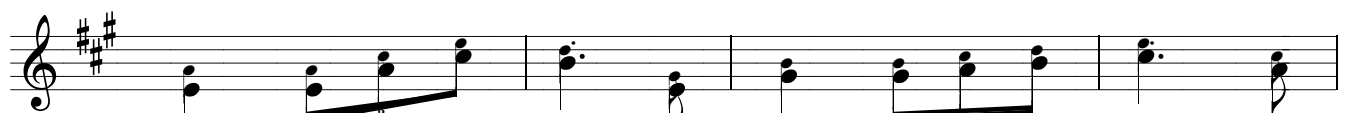
yêu chiếu soi thế giới Ôi Thánh nhân con muốn gọi tên Cha khi xác  
Xuân đến cho thế giới Con ngược trông lên cõi trời bao la Ân đức



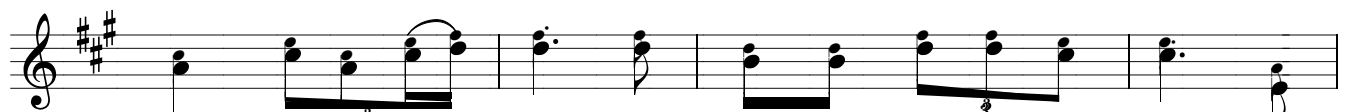
thân nghiêng ngã giữa đời Một đời bao tâm tối Nẻo về còn xa xôi  
Cha bao phủ hải hà Cùng hoà câu vinh chúc Điệp trùng lời hoan ca



ĐK/Mời người - đến cùng Giu - Se cây trồng Thánh nhân kêu cầu Ngài



là người Cha mến thương Tình yêu vượt qua năm tháng Mời



người đến cùng Giu - Se Chính Ngài là Đấng Chúa yêu thương Ngài



là cửa ngõ hồng ân Ngài là nhạc khúc trăm ngàn