

Hãy Đến Với Ta

Matthew 11:28-30

Cao Minh Thắng

♩ = 95

(Chậm vừa và tâm tình)

Piano

Intro:

Gm Gm/F Eb F Eb/G Bb/D Bb/C Bb Cm

Bb Gm/Eb

ĐK- Hãy đến với

7

F F/A Eb/G F/A Bbsus4 Bbsus4

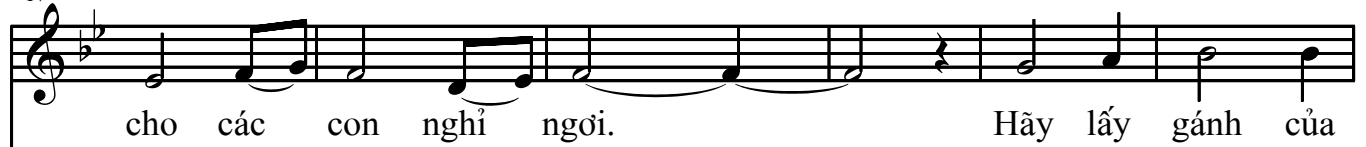
12

Bb/D Bb Bb/A Gm Gm/F Eb Bb F/A

Ta, hỏi những ai gánh nặng và khó nhọc, Ta sẽ

12

17 Eb/G F F/Eb Bbsus4/F Bbsus4/Eb Bb/D Eb Eb/F Gm



Piano accompaniment for measures 17-22, featuring a melody in the right hand and a bass line in the left hand.

23 F/A Eb Eb/G Bbsus4/F Bbsus4/Eb Bb/D Bb Cm F/A



Piano accompaniment for measures 23-28, featuring a melody in the right hand and a bass line in the left hand.

29 F7/C F7/Eb Bb/D Bb/C Bb Cm F7 F7/Eb



Piano accompaniment for measures 29-34, featuring a melody in the right hand and a bass line in the left hand.

34 B^bsus4/D B^bsus4/C B^b Gm Gm/F E^b F E^b/G B^b/D B^b/C B^b Cm

ngôi. Vì gánh của Ta thì nhẹ nhàng và ách của

41 F F/A E^b/G F/A B^bsus4 B^b B^b B^b/A B^bsus4 B^bsus4

Ta thì êm dịu. Lùi 1,2,3 Lùi 1,2,3

48 B^b Gm Gm/F E^b E^b/G E^b/F E^b Dm

1. Con tìm thấy nguồn an ủi nơi Ngài,
2. Con chạy đến an nghỉ nơi Ngài,
3. Con chạy đến an nghỉ nơi Ngài,

53 F Cm F7 F7/E \flat B \flat sus4 B \flat /A

1. trong những lúc khó khăn, trong những lúc u buồn.
 2. (quên) _____ hết âu lo, (quên) _____ hết nhọc nhàn.
 3. (giây) _____ phút thanh bình, (êm) _____ ái tâm hồn.

57 Gm E \flat E \flat /G E \flat /F E \flat Dm

1. Con tìm thấy sức sống con nơi Ngài, và
 2. Con chạy đến an nghỉ _____ nơi Ngài, và
 3. Như trẻ thơ say giấc trong tay mẹ hiền, thì

61 F Gm F/A B \flat F/C F7/C B \flat sus4 B \flat Trở về ĐK

1. đời con hạnh phúc ấm êm muôn vàn. _____
 2. Ngài tặng thêm sức giúp con kiên cường. _____
 3. này con say giấc nghỉ ngơi nơi Ngài. _____

Trở về ĐK

rit...