

\* *KYTO VUA B.*

*Tv 92. 1ab, 1c-2, 5.*

## **TỰA CẨM BÀO.**

*Ngọc Cẩm*

*Andante Maestoso.*



CHÚA là vua hiển trị, CHÚA mặc oai phong tựa cẩm bào.



1. Chúa là vua hiển trị, Người mặc oai phong tựa cẩm



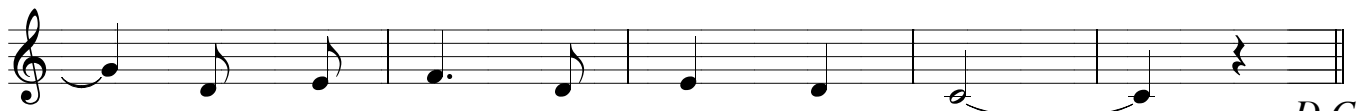
bào, Người lấy dũng lực làm cân đai vua hiển trị.



2. Chúa thiết lập địa cầu, địa cầu không chuyển



lay. Ngai vàng Chúa kiên cố tự ngàn xưa.



Ngài hiện hữu tự muôn ngàn đời.



3. Lay CHÚA, Thánh chỉ Ngài thật là bền vững, nơi đèn



vàng rực lên toàn thánh thiện triền miên qua mọi thời.